

# H-Pfostenanker

Stahl, feuerverzinkt

## H-Pfostenanker



Art.-Nr.	Gabelweite (mm)	Abmessung <sup>a)</sup>		Bohrungen <sup>b)</sup> Pfostenaufnahme (mm)	Palettenmenge	VPE
		Gesamt/ Pfostenaufnahme (mm)				
<b>Materialstärke: 5 mm</b>						
904722	91	600 x 60 / 300		4 x 11	200	1*
904723	101	600 x 60 / 300		4 x 11	200	1*
904724	121	600 x 60 / 300		4 x 11	200	1*
<b>Materialstärke: 6 mm</b>						
904737	91	600 x 60 / 300		4 x 11	200	1
904738	101	600 x 60 / 300		4 x 11	200	1
904739	121	600 x 60 / 300		4 x 11	200	1
904740	141	600 x 60 / 300		4 x 11	200	1
<b>Materialstärke: 8 mm</b>						
904741	161	800 x 60 / 400		4 x 11	100	1

a) Länge x Breite / Länge, b) Anzahl x Ø, \*Auslaufartikel

- Zur Fixierung von Vierkantholzpfeosten
- Wird mittels H-Anker im Beton fixiert
- Hoher Korrosionsschutz dank Feuerverzinkung

## Pfostenkappe Pyramide

Stahl, feuerverzinkt

**NEU**  
in unserem Programm



Art.-Nr.	Abmessung <sup>a)</sup> (mm)	VPE
904733	71 x 71	1
904734	91 x 91	1
904735	101 x 101	1

a) Länge x Breite

- Zum Schutz der Pfosten vor Witterungseinflüssen
- Optische Aufwertung durch Pyramidenform
- Hoher Korrosionsschutz dank Feuerverzinkung

# Einschlagbodenhülsen

Stahl, feuerverzinkt

## Einschlagbodenhülse

für Vierkantpfosten



Art.-Nr.	Abmessung <sup>a)</sup> Pfosteneinlaß (mm)	Länge Bodeneinlaß (mm)	Bohrungen <sup>b)</sup> Pfosteneinlaß (mm)	Palettenmenge	VPE
904703	71 x 71 x 150	750	4 x 11	198	1
904704	91 x 91 x 150	750	4 x 11	112	1

a) Länge x Breite x Höhe  
b) Anzahl x Ø

- Zur Fixierung von Vierkantholzpfosten
- Hülse wird mittels Erdanker im Boden fixiert
- Hoher Korrosionsschutz dank Feuerverzinkung

## Einschlagbodenhülse

für Rundpfosten



Art.-Nr.	Abmessung <sup>a)</sup> Pfosteneinlaß (mm)	Länge Bodeneinlaß (mm)	Bohrungen <sup>b)</sup> Pfosteneinlaß (mm)	VPE
904705	81 x 150	450	4 x 11	1
904706	101 x 150	450	4 x 11	1
904707	121 x 145	605	4 x 11	1

a) Ø x Höhe  
b) Anzahl x Ø

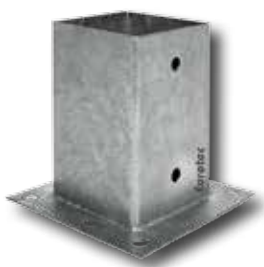
- Zur Fixierung von Rundholzpfosten
- Hülse wird mittels Erdanker im Boden fixiert
- Hoher Korrosionsschutz dank Feuerverzinkung

# Aufschraubhülsen, Pfostenhalter beweglich

Stahl, feuerverzinkt

## Aufschraubhülse

für Vierkantpfosten



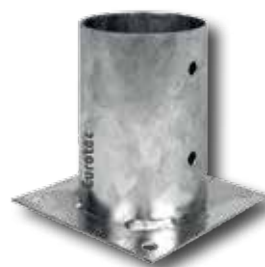
Art.-Nr.	Abmessung <sup>a)</sup> Pfosteneinlaß (mm)	Abmessung <sup>b)</sup> Bodenplatte (mm)	Bohrungen <sup>c)</sup> Bodenplatte/Pfosteneinlaß (mm)	VPE
904695	71 x 71 x 150	150 x 150	4 x 11 / 4 x 11	1
904696	91 x 91 x 150	150 x 150	4 x 11 / 4 x 11	1
904697	101 x 101 x 150	150 x 150	4 x 11 / 4 x 11	1
904698	121 x 121 x 150	180 x 180	4 x 11 / 4 x 11	1

a) Länge x Breite x Höhe, b) Länge x Breite, c) Anzahl x Ø

- Zur Fixierung von Vierkantholzpfeuten
- Hülse wird durch vier Schrauben am Untergrund befestigt
- Hoher Korrosionsschutz dank Feuerverzinkung

## Aufschraubhülse

für Rundpfosten



Art.-Nr.	Abmessung <sup>a)</sup> Pfosteneinlaß (mm)	Abmessung <sup>b)</sup> Bodenplatte (mm)	Bohrungen <sup>c)</sup> Bodenplatte/Pfosteneinlaß (mm)	VPE
904701	101 x 150	150 x 150	4 x 11 / 4 x 11	1
904702	121 x 147	180 x 180	4 x 11 / 4 x 11	1

a) Ø x Höhe, b) Länge x Breite, c) Anzahl x Ø

- Zur Fixierung von Rundholzpfeuten
- Hülse wird durch vier Schrauben am Untergrund befestigt
- Hoher Korrosionsschutz dank Feuerverzinkung

## Pfostenhalter

beweglich für Rundpfosten



Art.-Nr.	Abmessung <sup>a)</sup> Pfosteneinlaß (mm)	Abmessung <sup>b)</sup> Bodenplatte (mm)	Bohrungen <sup>c)</sup> Bodenplatte/Pfosteneinlaß (mm)	VPE
904713	101 x 150	140 x 130	4 x 11 / 3 x 5	1
904714	121 x 150	160 x 150	4 x 11 / 3 x 5	1

a) Ø x Höhe, b) Länge x Breite, c) Anzahl x Ø

- Zur Fixierung von Rundholzpfeuten
- Hülse wird durch vier Schrauben am Untergrund befestigt
- Bewegliches Oberteil ermöglicht Befestigung auf geneigten Untergründen
- Hoher Korrosionsschutz dank Feuerverzinkung

## U-Pfostenhalter

beweglich für Vierkantpfosten



Art.-Nr.	Gabelweite (mm)	Länge Pfostenaufnahme (mm)	Abmessung <sup>a)</sup> Bodenplatte (mm)	Bohrungen <sup>b)</sup> Bodenplatte/Pfostenaufnahme (mm)	VPE
904708	71	100	100 x 100	4 x 11 / 6 x 11	1
904709	91	100	100 x 100	4 x 11 / 6 x 11	1

a) Länge x Breite, b) Anzahl x Ø

- Zur Fixierung von Vierkantholzpfeuten
- Der Träger wird durch vier Schrauben am Untergrund befestigt
- Bewegliches Oberteil ermöglicht Befestigung auf geneigten Untergründen
- Hoher Korrosionsschutz dank Feuerverzinkung

# U-Pfostenhalter, Eckverbinder, U-Bügel

Stahl, feuerverzinkt

## U-Pfostenhalter



Art.-Nr.	Gabelweite (mm)	Abmessung <sup>a)</sup> Pfostenaufnahme (mm)	Bohrungen <sup>b)</sup> Bodenplatte/Pfostenaufnahme (mm)	VPE
904717	71	150 x 60	2 x 11 ; 1 x 14 / 6 x 11	1
904719	91	150 x 60	2 x 11 ; 1 x 14 / 6 x 11	1
904721	101	150 x 60	2 x 11 ; 1 x 14 / 6 x 11	1

a) Länge x Breite, b) Anzahl x Ø

- Zur Fixierung von Vierkantholzpfeosten
- Der Träger wird durch drei Schrauben am Untergrund befestigt
- Seitliche Pfostenauflage ermöglicht Abstand zwischen Boden und Holzprofil und fördert somit den konstruktiven Holzschutz
- Hoher Korrosionsschutz dank Feuerverzinkung

## Eckverbinder

für Vierkantpfosten, feuerverzinkt



Art.-Nr.	Abmessung <sup>a)</sup> Pfosteneinlaß (mm)	Abmessung <sup>b)</sup> Bodenplatte (mm)	Bohrungen <sup>c)</sup> Bodenplatte/Pfosteneinlaß (mm)	VPE
904710	105 x 105 x 200	82 x 155	2 x 11 / 6 x 11	1

a) Länge x Breite x Höhe, b) Länge x Breite, c) Anzahl x Ø

- Zur Fixierung von Vierkantholzpfeosten
- Die Eckverbinder werden durch insg. vier Schrauben am Untergrund befestigt
- Ermöglichen eine variable Breitereinstellung
- Hoher Korrosionsschutz dank Feuerverzinkung

## U-Pfostenhalter

mit Steindolle



Art.-Nr.	Gabelweite (mm)	Abmessung <sup>a)</sup> Pfostenaufnahme (mm)	Abmessung <sup>b)</sup> Steindolle (mm)	Bohrungen <sup>c)</sup> Pfostenaufnahme (mm)	VPE
904716	71	150 x 60	16 x 200	6 x 11	1
904718	91	150 x 60	16 x 200	6 x 11	1
904720	101	150 x 60	16 x 200	6 x 11	1

a) Länge x Breite, b) Ø x Höhe, c) Anzahl x Ø

- Zur Fixierung von Vierkantholzpfeosten
- Der Träger wird mittels 200 mm langer Steindolle im Beton fixiert
- Seitliche Pfostenauflage ermöglicht Abstand zwischen Boden und Holzprofil und fördert somit den konstruktiven Holzschutz
- Hoher Korrosionsschutz dank Feuerverzinkung

## U-Bügel

für Zäune, verzinkt



Art.-Nr.	Gabelweite (mm)	Abmessung <sup>a)</sup> (mm)	Bohrungen <sup>b)</sup> Pfostenaufnahme (mm)	VPE
904711	101	233 x 40	4 x 6	1
904712	121	270 x 40	4 x 6	1

a) Länge x Breite, b) Anzahl x Ø

- Zur Fixierung von Rundholzpfosten
- Korrosionsschutz