

\* Mesure pour la fixation du contre-lattage en vue de l'absorption de la charge de vent et du poids propre. Les vis ne servent pas à la fixation de l'isolation elle-même. Les vis sont à cerner de tous les côtés à l'aide de bois et de matériau isolant (aucun écartement autorisé entre le contre-lattage et l'isolation).

par téléphone +49 2331 6245-444 · par fax au +49 2331 6245-200 · par mail à [technik@eurotec.team](mailto:technik@eurotec.team)

Contactez notre service technique ou utilisez le [service de conception](#) gratuit dans l'onglet service sur notre page d'accueil.

## Contact

commerçant: \_\_\_\_\_ personne chargée de l'exécution: \_\_\_\_\_

interlocuteur: \_\_\_\_\_ interlocuteur: \_\_\_\_\_

E-mail: \_\_\_\_\_ téléphone: \_\_\_\_\_

projet de construction: \_\_\_\_\_ E-mail: \_\_\_\_\_

## Indications concernant le projet de construction

toit plat     toit en appentis     toit à deux versants

longueur de bâtiment côté chéneau: \_\_\_\_\_ m

largeur de pignon: \_\_\_\_\_ m

hauteur de faîtage: \_\_\_\_\_ m  
(en surplomb de terrain)

inclinaison de toit: \_\_\_\_\_ °

isolation: \_\_\_\_\_

épaisseur d'isolation: \_\_\_\_\_ mm

largeur de montant: \_\_\_\_\_ mm

profondeur de montant: \_\_\_\_\_ mm

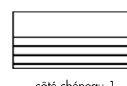
entraxe de montants: \_\_\_\_\_ mm

couche intermédiaire: \_\_\_\_\_ mm  
(couche éventuelle entre montant et isolation, par exemple coffrage)

murs importants:



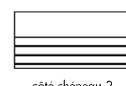
pignon 1



côté chéneau 1



pignon 2



côté chéneau 2

largeur de contre-latte: \_\_\_\_\_ mm  
(mind. 60 mm)

hauteur de contre-latte: \_\_\_\_\_ mm  
(mind. 40 mm)

longueur de contre-latte: \_\_\_\_\_ m  
(longueur des pièces de contre-latte effectivement posées)

charge de façade et de lattage

coffrage en bois 24 mm    0,25 kN/m<sup>2</sup>

fibrociment sur coffrage de 24 mm  
(couverture double)    0,50 kN/m<sup>2</sup>

ardoise sur coffrage de 24 mm  
(couverture double)    0,60 kN/m<sup>2</sup>

ou \_\_\_\_\_ kN/m<sup>2</sup>

code postal du projet de construction: \_\_\_\_\_  
(pour la détermination de la zone de vent)

hauteur de terrain au-dessus du niveau de la mer: \_\_\_\_\_ m  
(important pour les localités à relief prononcé)

## Sélection de vis

Paneltwistec à tête conique \*     Paneltwistec à tête large \*     Topduo à tête large \*\*     Topduo à tête cylindrique \*\*

\* uniquement pour les matériaux isolants résistants à la pression ayant une résistance à la pression de 50 kPa

\*\* également pour les matériaux isolants non résistants à la pression