

## Produktdatenblatt Alu-Systemprofil EVO Light und Zubehör

### Produktbeschreibung

Bei dem **Alu-Systemprofil EVO Light** handelt es sich um ein Aluminium-Unterkonstruktionsprofil für Terrassen. Diese Unterkonstruktion bringt gegenüber herkömmlichen Terrassenunterkonstruktionen aus Holz einige bedeutende **Vorteile** mit sich:



- Nicht sichtbare Befestigung mit dem Systemhaltern EVO Light
- Sichtbare Befestigung mit Eurotec Profil- und Profilflügelbohrschrauben möglich
- Speziell für die Verstellfüße ECO entwickelt
- Ebenfalls verwendbar mit den Verstellfüßen PRO und L-Adapter
- Verlängerbar durch Systemverbinder EVO Light
- Lagesicherung mit Schraube des L-Adapters
- Tragfähig, verwindungsfrei, formstabil und gerade
- Durch die spezielle Form wird ein Abscheren der Schrauben verhindert

### Zubehör

#### Systemverbinder EVO Light

Mithilfe des Systemverbinders EVO Light lassen sich die Alu-Systemprofile schraubenlos sowie endlos miteinander verbinden.



- **Systemverbinder EVO Light**  
Profilstöße der Unterkonstruktion sollten immer unmittelbar über einem Auflagerungspunkt erfolgen.

# Produktdatenblatt Alu-Systemprofil EVO Light und Zubehör

## Systemhalter EVO Light

- Zur nicht sichtbaren Befestigung von genuteten Dielen
- Für ausgewählte Nutgeometrie geeignet:

**Gerade Edelstahl-Platte** für gerade Nutgeometrie mit einer Nutwangenstärke von 2 bis 12 mm



**Gebogene Edelstahl-Platte** für schräge Nutgeometrie mit einer Nutwangenstärke von 2 bis 12 mm, z. B. WPC Dielen



- Bei Fragen zu Nutgeometrie wenden Sie sich unbedingt an Ihren Holzfachhändler vor Ort
- Einfache und zeitsparende Montage
- Automatisch vorgegebener Fugenabstand von 6 mm
- Ein Nachjustieren und der Austausch einzelner Dielen ist jederzeit möglich
- Unterstützt den konstruktiven Holzschutz
- Witterungsbeständig

### Max. Auflagerabstände (L) Alu-Systemprofil EVO Light ohne Verstellfüße, z. B. auf Betonfundamenten<sup>a)</sup>

Nutzlast [kN/m <sup>2</sup> ]	Achsabstand e [mm] der Profile untereinander <sup>b)</sup>							
	250	300	350	400	450	500	550	600
2,0	950	900	850	850	800	750	750	700
4,0 <sup>c)</sup>	800	750	700	650	600	600	600	550
5,0 <sup>c)</sup>	700	700	650	600	550	550	550	500

a) Max. Auflagerabstände (L) für Verstellfüße bei Nutzlasten von 2, 4 und 5 kN/m<sup>2</sup>, bei einer mittleren Dielenstärke von 25 mm und einer Dielenwichte von 7 kN/m<sup>3</sup> (Lärche, Kiefer, Douglasie).

b) Bei der Verwendung von WPC-Dielen darf der Achsabstand e der Profile untereinander 400 mm nicht überschreiten!

c) Nutzlasten nach DIN EN 1991-1; Dachterrassen= 4 kN/m<sup>2</sup>, Terrassen im öffentlichen Raum= 5 kN/m<sup>2</sup>.

### Max. Auflagerabstände (L) Alu-Systemprofil EVO Light mit Verstellfüßen<sup>a)</sup>

Nutzlast [kN/m <sup>2</sup> ]	Verstellfüße ECO, zul. F = 2,2 kN								Verstellfüße PRO, zul. F = 8,0 kN							
	Achsabstand e [mm] der Profile untereinander <sup>b)</sup>								Achsabstand e [mm] der Profile untereinander <sup>b)</sup>							
	250	300	350	400	450	500	550	600	250	300	350	400	450	500	550	600
2	950	900	850	850	800	750	750	700	950	900	850	850	800	750	750	700
4,0 <sup>c)</sup>	800	750	700	650	600	550	500	450	800	750	700	650	600	600	600	550
5,0 <sup>c)</sup>	700	700	650	550	500	450	400	350	700	700	650	600	550	550	550	500

a) Max. Auflagerabstände (L) für Verstellfüße der ECO-Linie bei Nutzlasten von 2, 4 und 5 kN/m<sup>2</sup>, bei einer mittleren Dielenstärke von 25 mm und einer Dielenwichte von 7 kN/m<sup>3</sup> (Lärche, Kiefer, Douglasie).

b) Bei der Verwendung von WPC-Dielen darf der Achsabstand e der Profile untereinander 400 mm nicht überschreiten!

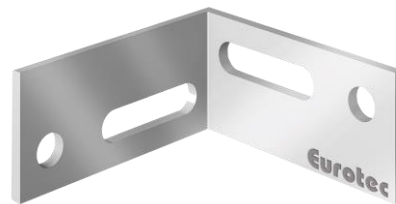
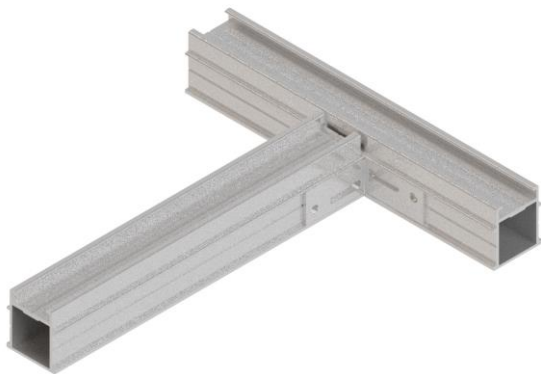
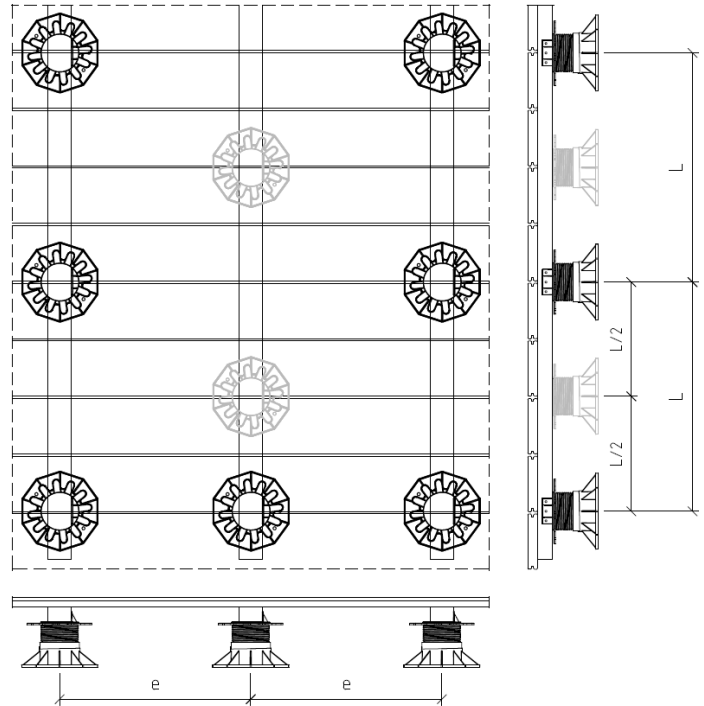
c) Nutzlasten nach DIN EN 1991-1; Dachterrassen= 4 kN/m<sup>2</sup>, Terrassen im öffentlichen Raum= 5 kN/m<sup>2</sup>.

# Produktdatenblatt Alu-Systemprofil EVO Light und Zubehör

## Anwendungshinweise

- Alu-Systemprofil EVO Light


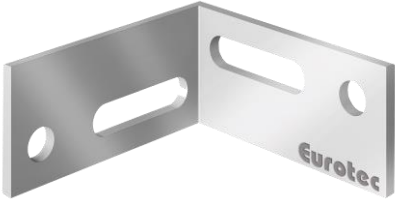

Um Schwingungen zu reduzieren, empfehlen wir die Verstellfüße jedes 2. Unterkonstruktionsprofils um  $L/2$  versetzt anzuordnen.




Terrassenkonstruktionen können durch Queraussteifungen ertüchtigt werden. Die Aussteifungen erfolgen durch Teilstücke des **Alu-Systemprofil EVO Light** und sind mithilfe der **Eckverbinder Eveco** an den Hauptträgern zu befestigen. Wir empfehlen alle 150 cm eine Queraussteifung anzuordnen.

## Produktdatenblatt Alu-Systemprofil EVO Light und Zubehör

## Artikeltabelle

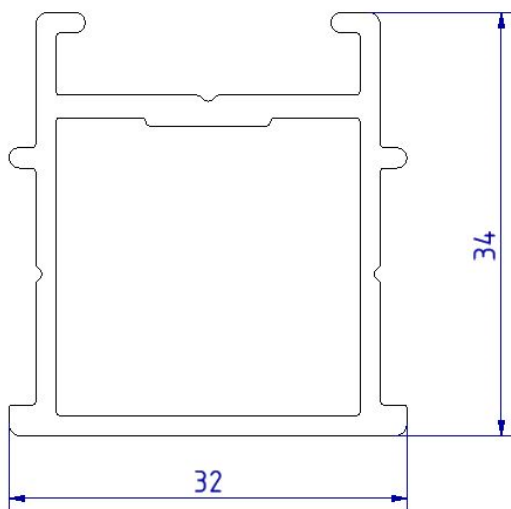
			<b>Material</b> EN-AW 6063-T66 (AlMgSi0,5)
<b>Art.-Nr.:</b> 975643	<b>Alu-Systemprofil EVO Light</b>	<b>34 x 32 x 4000 mm (H x B x L)</b>	<b>VPE: 1 Stk.</b>
			Polyethylen (PE HD)
<b>Art.-Nr.:</b> 975618	<b>Systemverbinder EVO Light</b>	<b>27,7 x 27,4 x 62,5 mm (H x B x L)</b>	<b>VPE: 10 Stk.</b>
			<b>Material</b> EN-AW 6063-T66 (AlMgSi0,5)
<b>Art.-Nr.:</b> 975631	<b>Eckverbinder Eveco Inkl. Bohrschrauben</b>	<b>19 x 40 x 2 mm (H x B x L)</b>	<b>VPE: 10 Stk.</b>
			<b>Kunststoff, schwarz</b> <b>Klemmplatte:</b> <b>Edelstahl A2</b>

## Produktdatenblatt Alu-Systemprofil EVO Light und Zubehör

Art.-Nr.: 946029	Systemhalter EVO Light gerade Inkl. Bohrschrauben	15x 21 x 24 mm (Bx H x L)	VPE: 200 Stk.
	Klemmplatte	22 x 1,5 x 30 mm	
			Kunststoff, schwarz Klemmplatte: Edelstahl A2
Art.-Nr.: 946034	Systemhalter EVO Light gebogen Inkl. Bohrschrauben	15x 21 x 24 mm (Bx H x L)	VPE: 200 Stk.
	Klemmplatte	21,1 x 1,5 x 30 mm	

### Zeichnungen

- Alu-Systemprofil EVO Light



- Systemverbinder Evo Light

## Produktdatenblatt Alu-Systemprofil EVO Light und Zubehör

