

Fassadendämmung* nach ETA-11/0024

*Bemessung für die Befestigung der Konterlatte zur Aufnahme von Wind und Eigenlast. Die Schrauben dienen nicht zur Befestigung der Dämmung selbst.
Die Schrauben sind allseitig von Holz und Dämmung zu umschließen (kein Abstand zwischen Konterlatte und Dämmung zulässig).

per Telefon 02331 6245-444 · per Fax an 02331 6245-200 · per Mail an technik@eurotec.team

Kontaktieren Sie unsere Technikabteilung oder nutzen Sie die kostenlose

Berechnungssoftware im Bereich Service auf unserer Homepage: www.eurotec.team/service

Kontakt

Händler: _____ Ausführer: _____

Ansprechpartner: _____ Ansprechpartner: _____

E-Mail: _____ Telefon: _____

Bauvorhaben: _____ E-Mail: _____

Angaben zum Bauvorhaben

Flachdach Pultdach Satteldach

Gebäuelänge Traufseite: _____ m

Giebelbreite: _____ m

Firsthöhe: _____ m
(über Gelände)

Dachneigung: _____ °

Dämmung: _____

Dämmstärke: _____ mm

Ständerbreite: _____ mm

Ständertiefe: _____ mm

Ständerachsabstand: _____ mm

Zwischenschicht: _____ mm
(evtl. Schicht zwischen Ständer und Dämmung, z.B. Schalung)

relevante Wände:



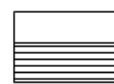
Giebel 1



Traufseite 1



Giebel 2



Traufseite 2



Breite Konterlatte: _____ mm
(mind. 60 mm)

Höhe Konterlatte: _____ mm

Länge Konterlatte: _____ m
(Länge der tatsächlich verbauten Konterlattenstücke)

Last aus Dacheindeckung und Lattung:

24 mm Holzschalung 0,25 kN/m²

Fasernzement auf 24 mm Schalung 0,50 kN/m²

Schiefer auf 24 mm Schalung 0,75 kN/m²

oder _____ kN/m²

PLZ des BVs: _____
(zur Ermittlung der Wind- und Schneelastzone)

Geländehöhe ü. NN: _____ m
(wichtig bei Gemeinden mit starkem Relief)

Schraubenwahl

Paneltwistec Senkkopf** Paneltwistec Tellerkopf** Topduo TK*** Topduo ZK***

**nur für druckfeste Dämmstoffe mit Druckfestigkeit ≥ 50 kPa

***auch für nicht druckfeste Dämmstoffe